



Váš dopis zn.: **elektronické podání**
Ze dne: **18.10.2017**
Naše značka: **SCVKZAD10202**
Vyřizuje: **Jana Matjková**
Datová schránka: **f7rf9ns**
Telefon: **840 111 111**
E-mail: **info@scvk.cz**
Datum: **23.10.2017**

Adresa žadatele:
GEOKART v.o.s.
U Soudu 536/6
46001 Liberec

Vyjádření společnosti Severočeské vodovody a kanalizace, a.s.

Název akce:	Liberec, ul. Jetelová, Topolová - rekonstrukce vodovodu a kanalizace
Účel vyjádření:	Existence zařízení ve správě S VK
Zájmové území:	Okres: Liberec
	Obec: Liberec
	část obce, ulice, parcela: Liberec VII-Horní R. ždol, Jetelová, 157/10
Žadatel:	GEOKART v.o.s.
Tel., e-mail	721763829, geokart.lbc@seznam.cz
Investor:	neuvedeno
Adresa, tel., e-mail	neuvedeno
Projektant:	neuvedeno
Vlastník dotčené IS	SVS
Platnost vyjádření:	jeden rok ode dne vyhotovení (v případě, že Váš zájem nadále trvá, požádejte před uplynutím této lhůty o prodloužení platnosti vyjádření)

Ve výše uvedeném zájmovém území **se nachází** zařízení provozovaná společností Severočeské vodovody a kanalizace, a.s. a jejich ochranná nebo bezpečnostní pásma. Konkrétně se jedná o:

Kanalizace DN<500, Kanalizace DN>=500, Vodovodní řád DN<500

Požadujeme koordinaci s plánovanou rekonstrukcí vodovodu a kanalizace ve správě S VK, a.s.

Uvedené zařízení je zakresleno v příloze č. 1, jež je nedílnou součástí poskytnuté informace. Zákres liniových vedení slouží pouze jako orientační informace o jeho existenci a nenahrazuje skutečné umístění zařízení v zájmovém území.

Skutečné umístění zařízení je nutno zjistit vytyčením přímo na místě, nejlépe před zahájením projektových prací. V případě nejasností budou provedeny kopané sondy i vytyčení inspekční kamerou.

Stavebník je povinen neprodleně ohlásit případné poškození vodohospodářského zařízení provozovateli. Stavebník odpovídá za eventuální škodu na vodohospodářském zařízení způsobenou svojí činností.

Případná existence vodovodních i kanalizačních přípojek není předmětem tohoto stanoviska. Se žádostí o informaci o existenci přípojek se obračejte na vlastníky přípojek, kdy vlastníkem vodovodní nebo kanalizační přípojky, popřípadě jejich části z uvedených přírodních útvarů zákona č. 274/2001 Sb. Zákona o vodovodech a kanalizacích v platném znění, je vlastník pozemku nebo stavby připojené na vodovod nebo kanalizaci, neprokáže-li se opak.

V případě, že Vám byl na Vaši žádost poskytnut vektorový zakreslet, Vás upozorňujeme, že tato data mohou být využita pouze pro účely zámru, na které bylo vyjádření vydáno a nemohou být poskytována třetím osobám, případně i dále využívána.

Vytyčení skutečného umístění zařízení ve správě společnosti Severočeské vodovody a kanalizace, a.s. a jeho následné zakreslení do situace je nutné objednat na: tel. 840 111 111; info@scvk.cz



Pro provádění zemních, stavebních a ostatních prací v ochranném a bezpečnostním pásmu zařízením ve správě Severočeských vodovodů a kanalizací, a.s. Teplice požadujeme plně respektovat toto zařízením a to za dodržení všech předpisů a norem, které se k této činnosti vztahují.

V případě, že dojde ke stětu se zařízením v naší správě, jste povinen toto neprodleně oznámit na tel. 840 111 111 a projednat s naší společností.

Při odkrytí zařízením ve správě Severočeských vodovodů a kanalizací, a.s. Teplice v průběhu prováděných prací požadujeme toto před zásypem protokolárně předat naší společnosti. Dojde-li ke vstupu do ochranného pásma v průběhu prováděných prací, je potřeba tuto skutečnost neprodleně oznámit naší společnosti.

Při případném nedodržení těchto podmínek bude naše společnost požadovat náhradu způsobených škod a uvedení vzniklých nesrovnalostí do souladu s právními předpisy a normami.

Poskytnutá informace nenahrazuje stanovisko k projektové dokumentaci pro vydání příslušného rozhodnutí.

Obecné technické podmínky pro stěty se zařízením ve správě Severočeských vodovodů a kanalizací, a.s. jsou k dispozici na www.scvk.cz.

Severočeské vodovody a kanalizace, a.s.
415 50 Teplice, Přítkovská 1689
IČ: 49099451 DIČ: CZ49099451
170

Ing. Radka Tmavá Fenclová
manažer útvaru TP OZ Liberec

Příloha:

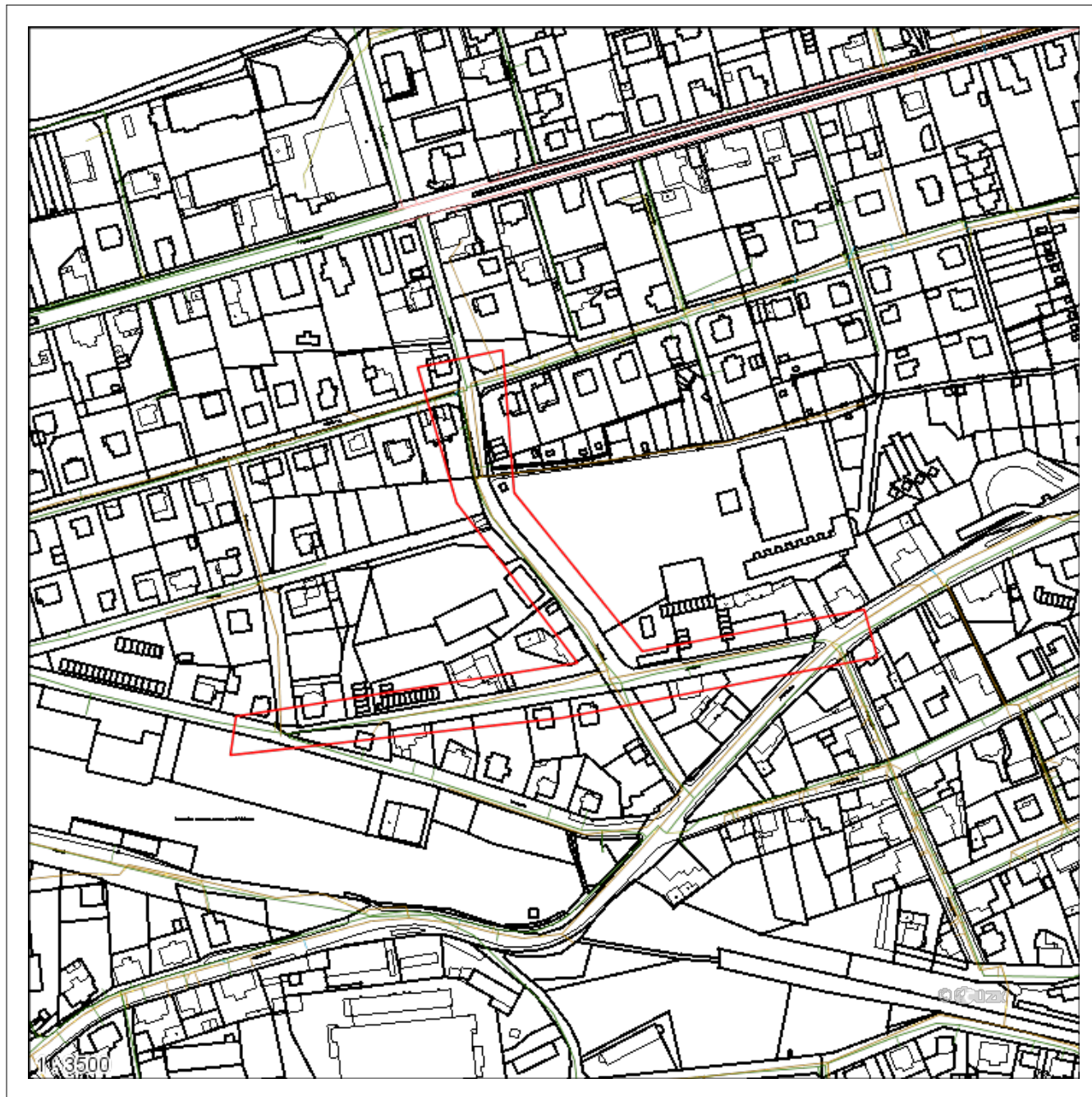
1. Situace a orientační zakreslení s vyznačením zařízením provozovaným společností Severočeské vodovody a kanalizace, a.s.

*P íloha: situace zájmového území

P íloha k žádosti o poskytnutí informace ze dne: **18.10.2017**

Naše zna ka: **SCVKZAD10202**

Situace zájmového území



— VODOVOD pitná	— STOKA JEDNOTNÁ	— PLÁNOVANÉ SÍŤ	— OCHRANNÉ P. vodního zdroje
— VODOVOD surová	— STOKA SPLAŠKOVÁ	— OCHRANNÉ P. ČOV	— OSTATNÍ
— ELEKTRICKÉ VEDENÍ	— STOKA DEŠŤOVÁ	■ VDJ VODOJEM	— ZAKRESLENÁ OBLAST